

Conseil de Quartier Les Versants du Grand Champ

Compte-rendu de la Réunion du 7 juin 2023

Sommaire

Compte-Rendu de réunion.....	1
Annexes	4
Fiche infos générales pour tous conseils de quartiers	4
Synthèse des sujets	6
Sujets en cours	6
Sujets clos (pour mémoire)	7
Flyer Ambroisie.....	8
Flyer Frelon asiatique	10

Compte-Rendu de réunion

1. Introduction

Nouvelle organisation de l'Assemblée Générale des Conseils de Quartier :

1. Un sujet général : thème d'intérêt général, et pas forcément limité au Conseil de Quartier
 2. Information de la mairie : informations générales pour tous les conseils de quartier, et retour sur les sujets en cours
 3. Nouveaux sujets : questions, nouveaux sujets abordés par les habitants du Conseil de Quartier
2. Sujet d'intérêt général : l'ambroisie
- Sujet ajouté à l'ordre du jour du fait de son actualité
 - Présentation par l'Association Fredon France
 - Les risques : allergies à tout âge, en forte expansion actuellement
 - Savoir identifier la plante : feuilles vertes des 2 côtés (au contraire de l'ambroisie commune au revers argenté) et velues (voir flyer en annexe) ; pousse en même temps que le tournesol (et bien souvent avec)
 - Quelques conseils pour bien agir :
 - ne pas couper raz mais arracher avec la racine ou couper le pied à 10 cm du sol et effeuiller ;



- en prévention : ne pas laisser la terre à nue, couvrir le sol
3. Sujet d'intérêt général : le frelon asiatique
- Sujet à l'ordre du jour
 - Présentation par l'Association Bionat38
 - L'implantation sur St Chef : toutes les femelles n'ont pu être attrapées via les pièges installés par l'association ; la multiplication est rapide et invasive, tout nid doit être détruit
 - Savoir l'identifier l'insecte : bande orange sur l'abdomen et pattes jaunes (voir flyer en annexe) ; il se nourrit d'abord de nectar des fleurs, puis de fruits (attention lors de la cueillette, il creuse le fruit), ensuite de viande.
 - Les risques :
 - sur la biodiversité : par la destruction des insectes y compris les abeilles en ruche, absence de prédateur naturel, même chaîne alimentaire que le frelon européen conduisant celui-ci à attaquer aussi les abeilles ; pas de régulation des colonies en l'absence de nourriture suffisante => son agressivité augmente
 - sur l'humain car insecte très agressif et venin très dangereux même sans piqûre (dispersion type aérosol, très dangereux pour les muqueuses) : en cas de piqûre, direction les urgences ; les bombes aérosols anti-insectes sont inefficaces
 - Quelques conseils pour bien agir :
 - informer l'association de la direction prise par le insecte (localisation des nids par recoupement d'informations)
 - ne pas chercher à éliminer soi-même un nid => faire appel à l'association
 - Contact :



Biodiversité Nature en Val d'Huert



ASSOCIATION

Téléphone : 07 79 74 98 40
 Messagerie : bionat38@gmail.com
 Facebook : @bionat38
 Site internet
<https://bionat38.wixsite.com/bionat>

Adresse postale
 BioNat
 Chez Muriel Dufresnes
 126 route des sources
 38630 Les Avenières Veyrins Thuellin

4. Information générale de la mairie
- l'Elu référent du Conseil de Quartier partage les informations destinées à tous les Conseils de Quartier (voir en annexe)
 - à noter :
 - tri sélectif : emballages et papiers étant regroupés, les collecteurs jaunes et bleus peuvent être utilisés indifféremment ; le ramassage des poubelles jaunes sera mis en place au cours du 1^{er} semestre 2024
 - WC public vers la mairie : il manque l'accord des Bâtiment de France
 - Lecture des informations concernant les autres Conseils de Quartier
5. Le point sur nos sujets en cours
- Voir en annexe la Fiche infos générales
 - En complément :
 - Le lavoir à la Haute Biousse :
 - Pour remédier aux nuisances sonores, les accès seront fermés aux engins motorisés

- Un banc sera ajouté, boulonné
 - En cas de nuisance : contacter le policier municipal au **06 42 76 31 46**
 - Une surveillance de proximité sera réalisée cet été par l' élu référent du Quartier ainsi que le policier municipal pour refaire régner l'ordre
 - Ramassage des déchets de fauche au Royolet : réalisé, y compris ceux d'un particulier
 - Carrefour RD143-Fuysieux : discussion en cours avec le Département
 - En bilan pour l'année :
 - Initialement, 15 sujets créés
 - 5 sont clôturés
 - 4 seront clôturés d'ici fin d'année
6. Nouveaux sujets
- Rappel sur le contenu et la finalité de la réunion : un lieu de concertation constructive avec la municipalité St Cheffoise dans l'intérêt général des habitants regroupés au sein de ce Conseil, les Versants du Grand Champ
 - Le Royolet : ajouter « Commune de St Chef » au panneau
 - Trouver un lieu où les jeunes puissent se retrouver sans que cela crée de nuisances pour le voisinage. La MPT avait été créée à cette fin, voir avec le Conseil Municipal des Jeunes leurs attentes, leurs besoins.
 - Chemin de crête du Royolet montant à Grand Champ : nettoyage mécanique nécessaire avant de pouvoir y aller à pied
 - Remarque sur la Haute Biousse : de plus en plus de poteaux...
 - Le Royolet / Moncarrat : délimiter précisément les communes
7. Conclusion
- Retour sur la nouvelle organisation de l'AG : validée, pas de remarque ou suggestion émise
 - Sujet d'intérêt général choisi pour la prochaine réunion : le moustique tigre
 - Réflexions d'été : les sujets pour l'année prochaine
 - **Prochaine réunion à planifier en octobre/novembre**

Clôture de la séance par le verre de l'amitié offert par la mairie.

Annexes

Fiche infos générales pour tous conseils de quartiers

- **Tri** : rappeler que tous les emballages et les papiers sont collectés, ceci dans les mêmes conteneurs (papier et emballages).
- **Café de la Mairie** : Terminé 1^{er} trimestre 2024.
- **HLM des Mômes** : 31 logements et 2 cellules commerciales livrées par la société privée en septembre 2024.
- **WC des Mômes** : seront situés vers la nouvelle aire de jeu et réalisés en fin d'année.
- **WC vers Mairie** : réflexion sur leur emplacement.
- **DAB** : la Mairie a réalisé les travaux de réparation, le distributeur doit être installé par la Brings (qui est peu réactive).
- **Pôle médical** : 2 médecins généralistes ont signé un bail, début d'activité en octobre.
- **Le nouveau policier municipal** est en place, il est joignable au même numéro que l'ancien.

Fiches Infos pour chaque conseils de quartier

(lire la fiche concernant le conseil après la fiche infos générales)

Coeur de St Chef

La rénovation du sanctuaire:(bancs et plateforme) sera terminée au 3eme trimestre

Banc Pôle médical mis en place 3eme trimestre

Le Jardin Patricot est ouvert

Chamont

Banc implanté au troisième trimestre

Une journée d'arrachage ambrosie sera organisée en juin (date à venir)

Les conteneurs de tri sont déplacés vers la zone du rondou

Panneaux de limitation à 70 km/h route des vignes en place en juillet

Versin

Un RV est pris pour la faisabilité du chemin Versin/Les Mômes

Le Clerc : un panneau danger clignotant sera installé au 3ème trimestre

Le traçage du passage piéton sera refait en juin

Le trottoir sera repris au 3ème trimestre

Arcisse

Seconde phase de travaux de la place : élargissement et sécurisation arrêt bus, les travaux commencent le 5 juin

Panneau voie sans issue du chemin des roches posée en juillet

Pour la borne incendie du chemin des picardes: essais interdits sur toute la commune à cause de la sécheresse

Le dos d'âne du chemin des Picardes sera remplacé par une cunette en fin d'année

Les Versants du Grand Champ

Panneaux de limitation à 50 km/ Haute Biousse et Royolet posés au 3ème trimestre

Une demande est en cours auprès du département pour mettre un panneau signalant trois priorités à droite successives (Haute Biousse, Frétière, Marchil)

Le carrefour de Frétière sera équipé de quilles pour le signaler au 3ème trimestre

Le lavoir de la Haute Biousse sera aménagé tel que le vote et les dernières discussions l'ont indiqué en septembre

Le chemin du Royolet étude pour son aménagement courant 2024

La table d'orientation sera posée au premier trimestre 2024

Synthèse des sujets

Sujets en cours

Sujet	Problématique	Réponse mairie
Sécurisation des carrefours de la Départementale avec la Haute Biousse, le Château du Marchill, et Fretièrre	Sorties du quartier dangereuses en l'absence de signalisation, combinée à une vitesse excessive sur les voies principales Au Marchill, du fait du virage, le Stop avait été banni pour risque élevé en cas de véhicule long (agricole fréquent)	Demande en cours auprès Dpt pour signalisation de 3 priorités à droite successives (Hte Biousse, Fretièrre, Marchil) ; Quilles pour Fretièrre : 3ème T Carrefour Hte Biousse Ok (quille + priorité à droite matérialisée) Marchil : étude d'aménagement global sur tout le haut de St Chef prévue
Réduction de la vitesse de circulation à la Haute Biousse, au Royolet	Limiter à 30 km/h Chicane au Royolet pour limiter la vitesse	Panneaux limitation 50 km Hte Biousse + Royolet : 3ème Trimestre
Cheminement piéton le long de Fretièrre sur la Départementale	Peu ou pas de trottoir le long de la Départementale, accès à l'arrêt de car scolaire de Fretièrre dangereux	Ok pour étude de faisabilité Cette route est une départementale jusqu'au panneau d'entrée d'agglomération. Après, elle est du domaine communal. La commune est en train d'étudier une sécurisation du carrefour de la Michaudière, une approche globale sur cette zone sera faite (cheminements des piétons par exemple)
Réfection du chemin du Royolet	Chemin en très mauvais état, limitrophe avec Montcarrat	Etude aménagement => courant 2024 Sujet en compétence commune avec Montcarra
Le devenir du lavoir à la Haute Biousse	Lavoir cassé, sans cachet particulier, à restaurer ou à combler Donation de particulier, sans souhait de conservation de la part de la famille Point de rencontre pour les jeunes, poubelle à mégots	Aménagement selon vote et dernières discussions => septembre 2023
Réhabilitation et signalétique des noms des chemins et sentiers (Derise, la Garcinière, les Rompais...)	Anciens sentiers et chemins sans signalétique Certains renommés dans GoogleMap Faire faire par les artistes locaux les panneaux	Table d'orientation => 1er T 2024 Equipe pour recenser les noms de sentiers : Gérard & Arlette
Finalisation de l'installation de la fibre optique	Travaux interrompus, pas de date définie pour la reprise et la finalisation	20/06/22 : sujet de la compétence du Département
Carrefour RD143-Chemin de Fuyssieux	Dangerosité du carrefour avec la départementale	Discussions entamées avec le dpt

Sujets clos (pour mémoire)

Sujet	Problématique	Réponse mairie
Entrée du Chemin des Epinettes	Signalisation du chemin visible uniquement dans un sens de circulation, à ajouter dans l'autre sens Manque de visibilité car dans un virage à angle droit : ajouter un miroir	20/09/22 : L'installation d'un miroir est de la responsabilité des riverains
Entretien des chemins de la Haute Biousse, de la Derise	Besoin de faucher, voire élaguer et refaire la voirie	19/04/23 : le chemin de la Derise a pu être nettoyé par la mairie, sujet clos
Définition du budget du Conseil de Quartier		22/02/23 : tous les projets ont été validés pour être intégrés au budget 2023
Ramassage d'encombrants hors gabarit véhicules légers	Avoir la possibilité de prendre rendez-vous pour un Avoir la possibilité d'organiser un ramassage à domicile des encombrants, avec le SICTOM ou autre	31/12/2022 : sujet clôturé en l'absence d'autres demandes. Sera réactivé le cas échéant
Ramassage déchets de fauche, chemin du Royolet	les déchets de fauche restent sur la route occasionnant des dommages (pneus crevés)	23.06.07 : réalisé ; la fauche concernait notamment la haie d'un particulier
Collecteurs verre	Parfois éloignés des habitations	La collecte du verre restera en container.

QUELS SONT LES SYMPTOMES ?

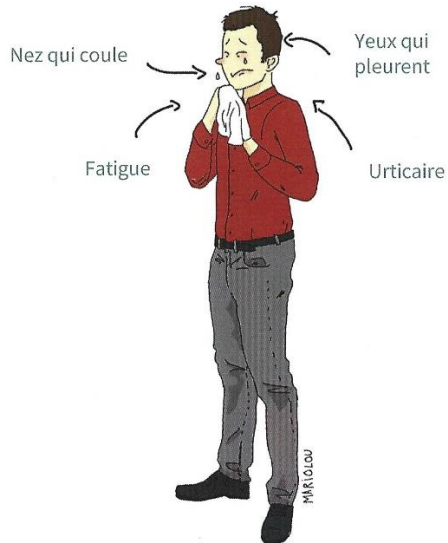
OÙ TROUVER DE L'INFO ?

AMBROISIE ET ALLERGIES



Les pollens sont responsables de réactions allergiques appelées pollinoses au niveau des muqueuses respiratoires et oculaires, qui se traduisent surtout par des rhinites et des rhino-conjonctivites, et plus rarement de l'asthme.

Les pollens d'ambroisie sont très allergisants et présents dans l'air d'août à octobre avec des concentrations maximales de mi-août à mi-septembre.



Tout le monde peut devenir allergique à l'ambroisie à n'importe quel âge de sa vie dès lors qu'il est fréquemment en présence de son pollen.

Contactez la commune de St Chef :

www.saint-chef.fr
04 74 92 42 48
mairie@saint-chef.fr

Tout savoir sur la plante et la lutte :

www.ambroisie-risque.info

S'informer sur le risque allergique aux pollens en France :

www.pollens.fr

S'informer sur les allergies :

www.afpral.fr

En parler :

asthme-allergies.org

Numéro vert (gratuit) 0 800 19 20 21

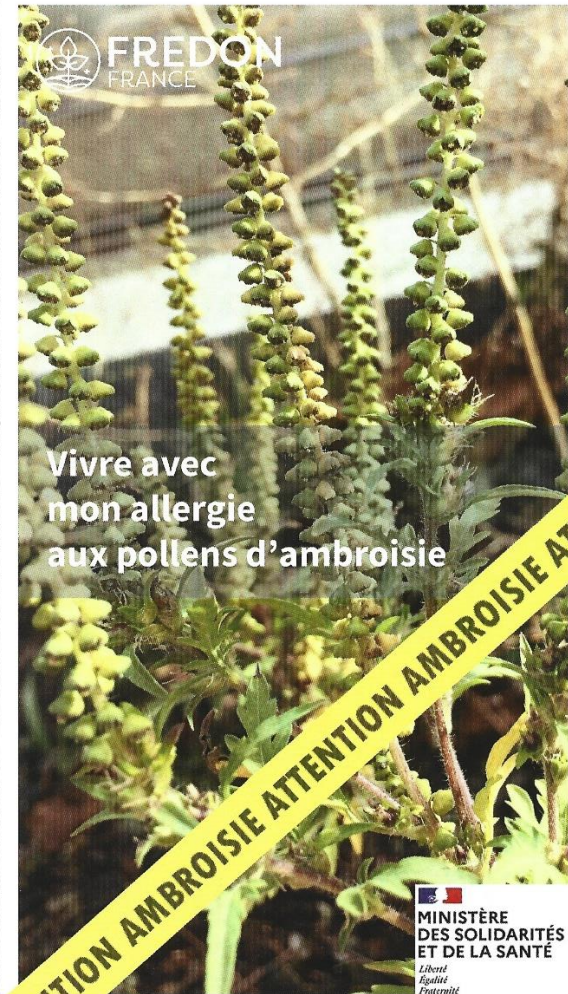
CONTACT

Ambroisie-risque@fredon-france.fr
Tél : +33 (0)1 53 83 71 75

Retrouvez-nous sur les réseaux sociaux



Document produit en 2020 - Observatoire des ambrosies



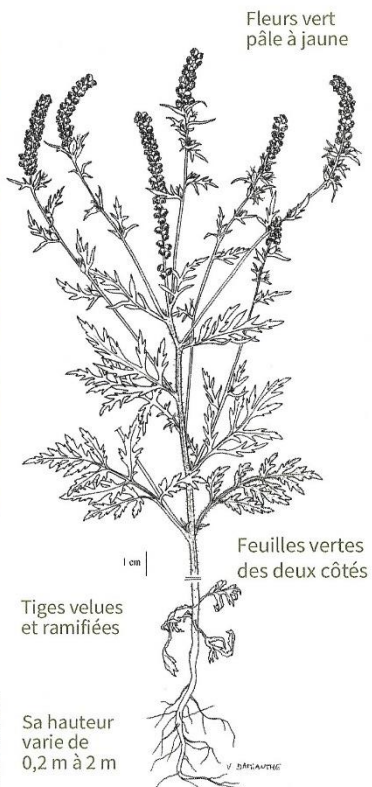
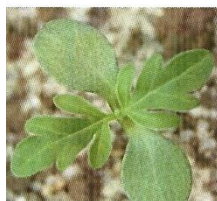
Vivre avec mon allergie aux pollens d'ambroisie

ATTENTION AMBROISIE ATTENTION AMBROISIE ATTENTION AMBROISIE



AU FAIT, L'AMBROISIE C'EST QUOI ?

Les ambrosies sont des **plantes originaires d'Amérique du Nord**, que l'on peut trouver dans des **environnements très variés**.



COMMENT SE PROTÉGER ?



Aérer mon logement tôt le matin, moment où les pollens sont moins présents dans l'air



Porter des **lunettes**. Un **masque** couvrant le nez et la bouche peut aider à limiter l'inhalation lors des pics de pollen



Éviter de sortir en milieu de matinée et en **fin d'après-midi** en particulier pour pratiquer un sport (périodes de forte concentration pollinique dans l'air)



Éviter de se promener par **temps sec, ensoleillé et venteux** dans les zones à risque pollinique élevé



Éviter de rouler les **fenêtres ouvertes**.



Entretien des **filtres à pollen** de ma voiture



Changer de vêtement, se **laver les cheveux** en rentrant chez moi



Ne pas sortir les **cheveux mouillés**, ni faire **sécher le linge à l'extérieur**

Consulter son médecin pour poser un diagnostic et prescrire le **traitement adapté**

COMMENT AGIR ?

S'informer pour en savoir plus et anticiper

- Demander **conseil à son pharmacien**, professionnel de santé de proximité
- En parler avec mon **médecin traitant** qui pourra m'orienter vers un allergologue, lequel complètera le diagnostic et proposera des solutions pour l'avenir
- Suivre les **bulletins allergo-polliniques** du RNSA sur pollens.fr (possibilité de recevoir des alertes mails) ou sur l'**application Alertes pollens**

Signaler l'ambrosie

Sur la plateforme de signalement ambrosie :

- www.signalement-ambrosie.fr
- L'application mobile **Signalement ambrosie**
- Email : contact@signalement-ambrosie.fr
- Téléphone : **0 972 376 888**



Le Frelon Asiatique (*Vespa velutina nigrithorax*)

Introduit accidentellement en France en 2004 (Lot-et-Garonne), il s'est propagé dans tout l'hexagone ainsi que dans les pays voisins.

Chaque année, ce sont plusieurs milliers de nids qui sont découverts sur notre territoire.

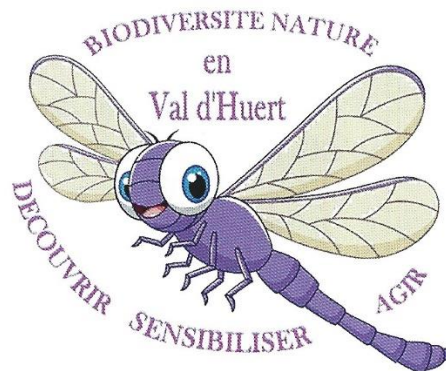
Le frelon est une menace pour la biodiversité, la filière apicole ainsi que pour les producteurs de fruits : il est un redoutable prédateur pour les insectes pollinisateurs, dont les abeilles (*Apis mellifera*).

La colonie construit un nid de grande taille atteignant 80 à 100 cm de diamètre, généralement à la cime des arbres. Le nombre d'individus par nid varie de 2500 à 3000 en fonction des conditions climatiques et de l'abondance de nourriture protéinique.

A la fin de l'automne (novembre) de nombreuses futures fondatrices quittent le nid. Il faut les capturer et les détruire afin d'éviter la création de nouvelles colonies.

Le frelon asiatique ne devient agressif envers l'homme, que lorsque l'on s'approche de son nid à moins de 5 mètres.

2021®



Association

**BIODIVERSITE NATURE
EN VAL D'HUERT**

Tél : 07 79 74 98 40

bionat38@gmail.com

FB : @bionat38

Site internet :

<https://bionat38.wixsite.com/bionat>

Ne pas jeter sur la voie publique

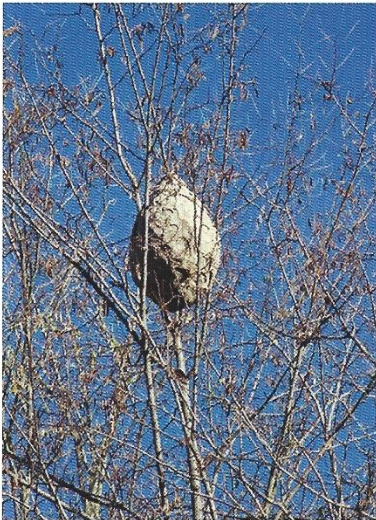
Luttons ensemble contre le



FRELON

ASIATIQUE

Le **frelon asiatique** est inscrit dans la liste des dangers sanitaires de deuxième catégorie (Arrêté du 26 déc. 2012)



Nid à plus de 25 mètres

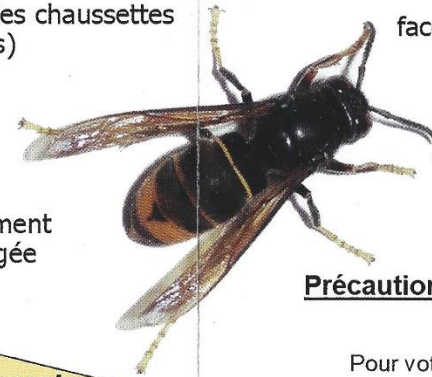


Zoom sur un nid en construction

Le reconnaître

Extrémités des pattes jaunes
(on dit qu'il porte des chaussettes jaunes)

Tête noire et
face orangée



Thorax sombre

L'avant dernier segment
est de couleur orangée

Précautions à prendre

Pour votre sécurité

**N'approchez pas
d'un nid à moins de 5 m
Ne chercher pas à le détruire par
vous-même**

Une société spécialisée s'en
chargera après votre signalement

S'il y a un danger dans l'espace public.

Signalez le à la mairie le plus
rapidement possible, qui se chargera
de prendre les mesures de protection
nécessaires

Signalement

Faire une photo du frelon ou du nid
Identifier précisément l'endroit
(adresse, géolocalisation)

N'hésitez pas à nous contacter

tél : 07 79 74 98 40

ou

signaler le

sur la plateforme régionale

« frelonsasiatiques.fr »